



ประกาศองค์การบริหารส่วนตำบลไพรขลา  
เรื่อง กำหนดตำแหน่งปลัดองค์การบริหารส่วนตำบล จากระดับกลาง  
เป็นปลัดองค์การบริหารส่วนตำบล ระดับกลาง/ระดับต้น

ตามประกาศคณะกรรมการพนักงานส่วนตำบลจังหวัดสุรินทร์ เรื่อง หลักเกณฑ์และเงื่อนไข  
เกี่ยวกับการบริหารงานบุคคลขององค์การบริหารส่วนตำบล แก้ไขเพิ่มเติม (ฉบับที่ ๗๕) พ.ศ. ๒๕๖๖ ลงวันที่  
๘ กุมภาพันธ์ ๒๕๖๖ ข้อ ๓ (๑) องค์การบริหารส่วนตำบลที่มีตำแหน่งปลัดองค์การบริหารส่วนตำบล  
ระดับกลาง วางอยู่ก่อนประกาศฉบับนี้บังคับใช้ ให้สามารถกำหนดตำแหน่งเป็นปลัดองค์การบริหารส่วนตำบล  
ระดับกลาง/ระดับต้น โดยความเห็นชอบของ ก.อบต.จังหวัด และสามารถสรรหาผู้มาดำรงตำแหน่ง  
ปลัดองค์การบริหารส่วนตำบลระดับกลาง/ระดับต้น ในระดับใดระดับหนึ่งๆ ประกอบกับมติคณะกรรมการ  
พนักงานส่วนตำบลจังหวัดสุรินทร์ ในการประชุมครั้งที่ ๕/๒๕๖๖ เมื่อวันที่ ๒๘ เมษายน ๒๕๖๖  
มีมติเห็นชอบให้องค์การบริหารส่วนตำบลไพรขลา กำหนดตำแหน่งปลัดองค์การบริหารส่วนตำบล  
จากระดับกลาง เป็นปลัดองค์การบริหารส่วนตำบล ระดับกลาง/ระดับต้น แล้วนั้น

องค์การบริหารส่วนตำบลไพรขลา จึงกำหนดตำแหน่งปลัดองค์การบริหารส่วนตำบล ดังนี้

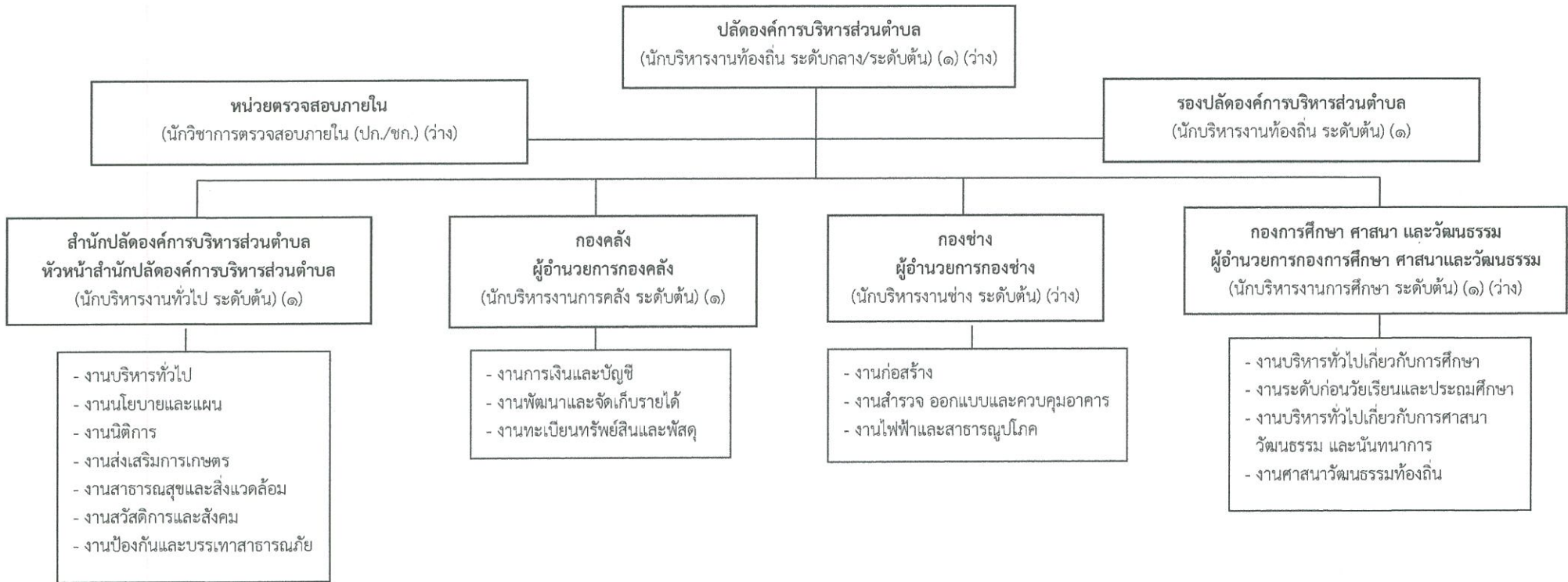
ตำแหน่งเดิม	ระดับ	ตำแหน่งใหม่	ระดับ
ปลัดองค์การบริหารส่วนตำบล (นักบริหารงานท้องถิ่น) ๖๘-๓-๐๐-๑๑๐๑-๐๐๑	กลาง	ปลัดองค์การบริหารส่วนตำบล (นักบริหารงานท้องถิ่น) ๖๘-๓-๐๐-๑๑๐๑-๐๐๑	กลาง/ต้น

ประกาศ ณ วันที่ ๙ พฤษภาคม พ.ศ. ๒๕๖๖

(นายเฉลิมชัย कारศรี)

นายกองค์การบริหารส่วนตำบลไพรขลา

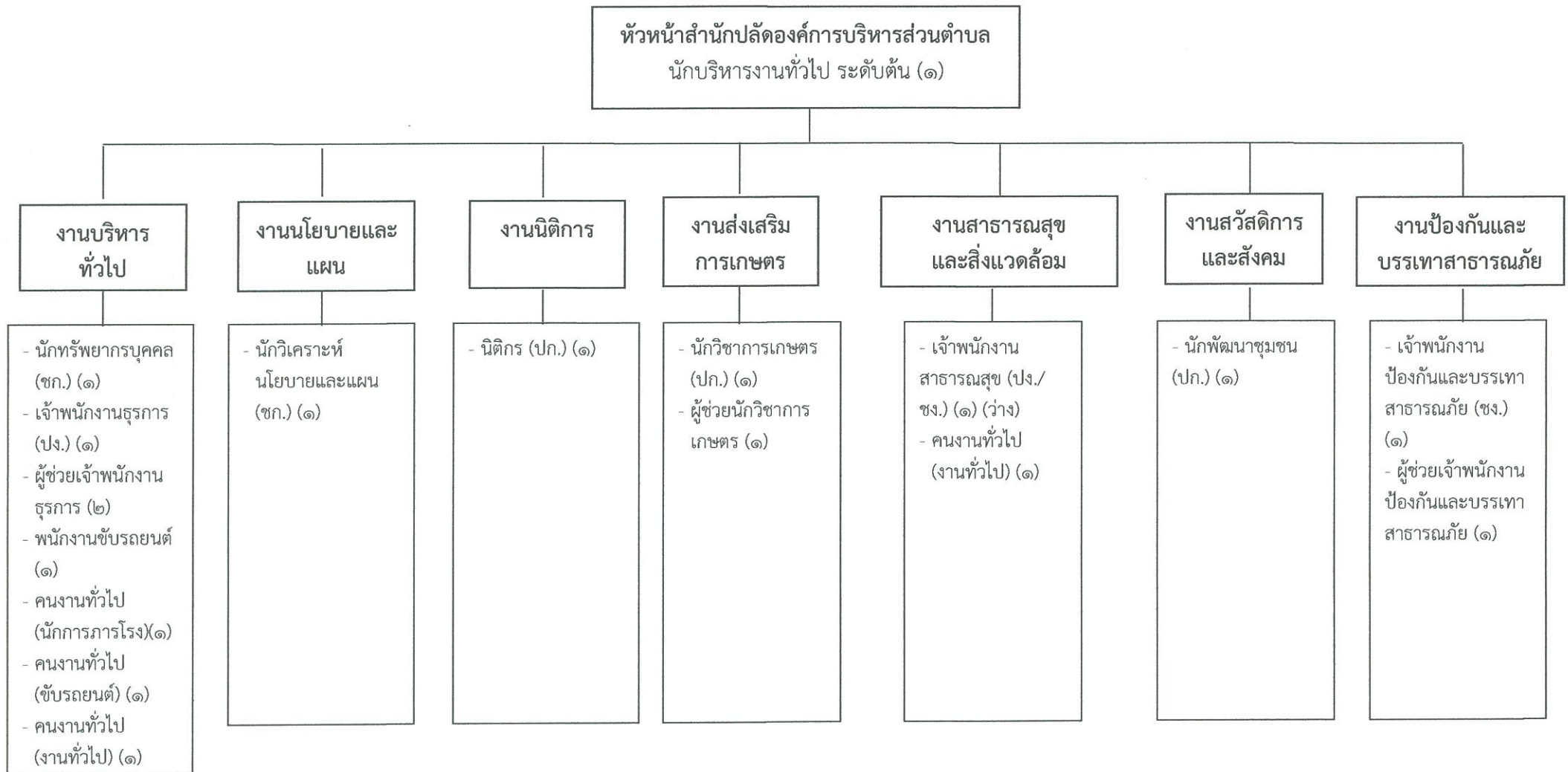
**โครงสร้างส่วนราชการขององค์การบริหารส่วนตำบลไพโรชลา**  
**แนบท้ายประกาศองค์การบริหารส่วนตำบลไพโรชลา เรื่อง กำหนดตำแหน่งปลัดองค์การบริหารส่วนตำบล จากระดับกลาง**  
**เป็นปลัดองค์การบริหารส่วนตำบล ระดับกลาง/ระดับต้น ลงวันที่ ๙ พฤษภาคม พ.ศ. ๒๕๖๖**



ระดับ	บริหารงานท้องถิ่น		อำนาจการท้องถิ่น		วิชาการ		ทั่วไป		ลูกจ้างประจำ	พนักงานจ้าง			รวม
	ต้น	กลาง	ต้น	กลาง	ปก.	ชก.	ปง.	ชง.		ภารกิจ (คุณวุฒิ)	ภารกิจ (ทักษะ)	ทั่วไป	
จำนวน	๑ (๑)	๑	๔	-	๘	๕	๓	๓	-	๗	๕	๗	๔๔

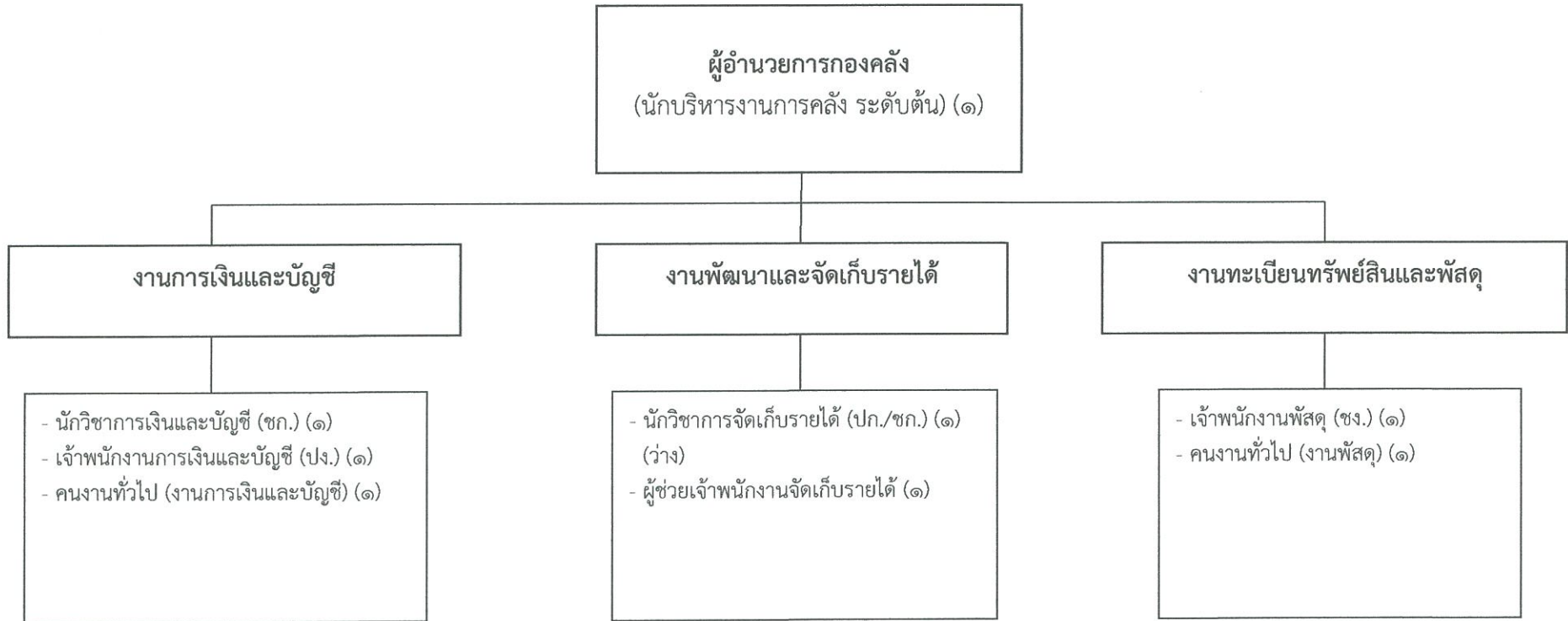
ภาวะค่าใช้จ่ายด้านบุคคลตาม ม.๓๕ พ.ร.บ.ระเบียบบริหารงานบุคคลส่วนท้องถิ่น พ.ศ. ๒๕๔๒ (คำนวณตามแผนอัตรากำลัง ๓ ปี)					
ปีงบประมาณ ๒๕๖๔ ตั้งไว้ ๔๑,๘๙๘,๑๐๐ บาท	๑) ค่าใช้จ่ายด้านบุคคลฯ ๙,๙๖๓,๑๘๐ บาท	ปีงบประมาณ ๒๕๖๕ ตั้งไว้ ๔๓,๙๙๓,๐๐๐ บาท	๑) ค่าใช้จ่ายด้านบุคคลฯ ๑๐,๒๘๒,๘๐๐ บาท	ปีงบประมาณ ๒๕๖๖ ตั้งไว้ ๔๖,๑๙๒,๖๕๐ บาท	๑) ค่าใช้จ่ายด้านบุคคลฯ ๑๐,๖๐๗,๗๐๐ บาท
	๒) ประโยชน์ตอบแทนอื่น ๑,๔๙๔,๔๗๗ บาท		๒) ประโยชน์ตอบแทนอื่น ๑,๕๔๒,๔๒๐ บาท		๒) ประโยชน์ตอบแทนอื่น ๑,๕๙๑,๑๕๕ บาท
	รวม(๑)+๒) ๑๑,๔๕๗,๖๕๗ คิดเป็นร้อยละ ๒๗.๓๕		รวม(๑)+๒) ๑๑,๘๒๕,๒๒๐ คิดเป็นร้อยละ ๒๖.๘๘		รวม(๑)+๒) ๑๒,๑๙๘,๘๕๕ คิดเป็นร้อยละ ๒๖.๔๑

โครงสร้างสำนักปลัดองค์การบริหารส่วนตำบล



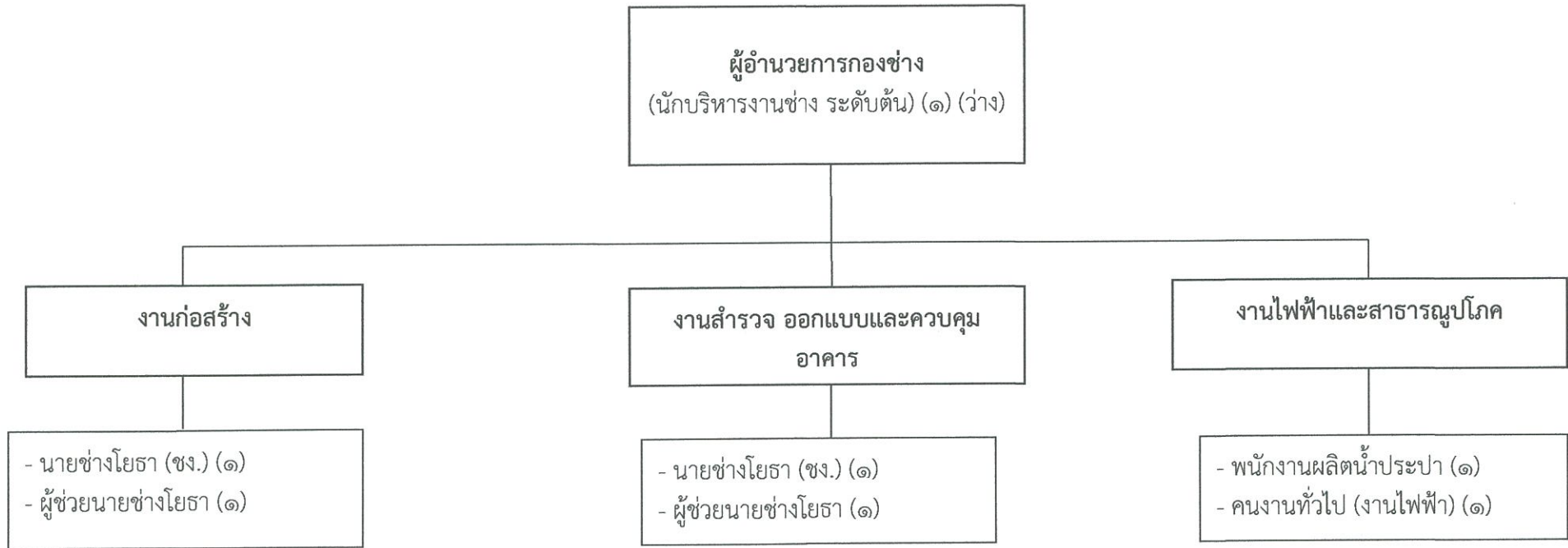
ระดับ	อำนวยการท้องถิ่น			วิชาการ				ทั่วไป			ลูกจ้างประจำ	พนักงานจ้าง		รวม
	ต้น	กลาง	สูง	ปฏิบัติการ	ชำนาญการ	ชำนาญการพิเศษ	เชี่ยวชาญ	ปฏิบัติงาน	ชำนาญงาน	อาวุโส		ภารกิจ	ทั่วไป	
จำนวน	๑	-	-	๓	๒	-	-	๒	๑	-	-	๕	๕	๑๘

โครงสร้างองค์กร



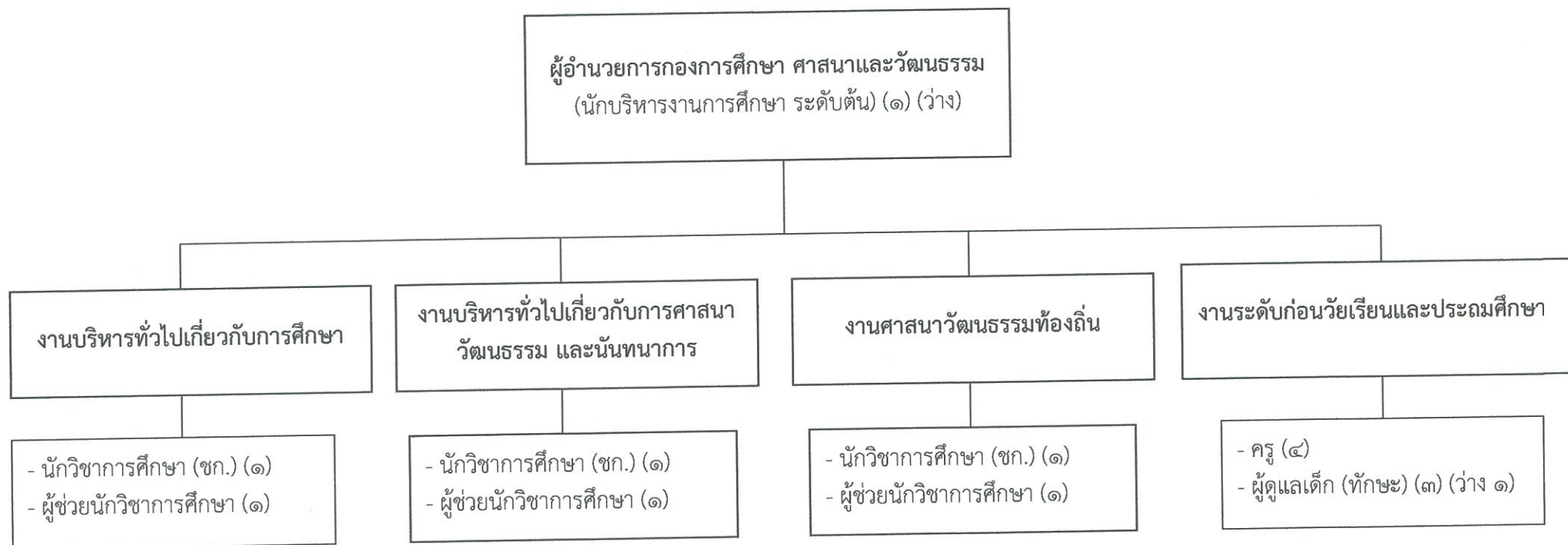
ระดับ	ผู้อำนวยการท้องถิ่น			วิชาการ				ทั่วไป			ลูกจ้างประจำ	พนักงานจ้าง		รวม
	ต้น	กลาง	สูง	ปฏิบัติการ	ชำนาญการ	ชำนาญการพิเศษ	เชี่ยวชาญ	ปฏิบัติงาน	ชำนาญงาน	อาวุโส		ภารกิจ	ทั่วไป	
จำนวน	๑	-	-	๑	๑	-	-	๑	๑	-	-	๑	๒	๘

โครงสร้างกองช่าง



ระดับ	อำนวยการท้องถิ่น			วิชาการ				ทั่วไป			ลูกจ้างประจำ	พนักงานจ้าง		รวม
	ต้น	กลาง	สูง	ปฏิบัติการ	ชำนาญการ	ชำนาญการพิเศษ	เชี่ยวชาญ	ปฏิบัติงาน	ชำนาญงาน	อาวุโส		ภารกิจ	ทั่วไป	
จำนวน	๑	-	-	-	-	-	-	-	๑	-	-	๒	๑	๕

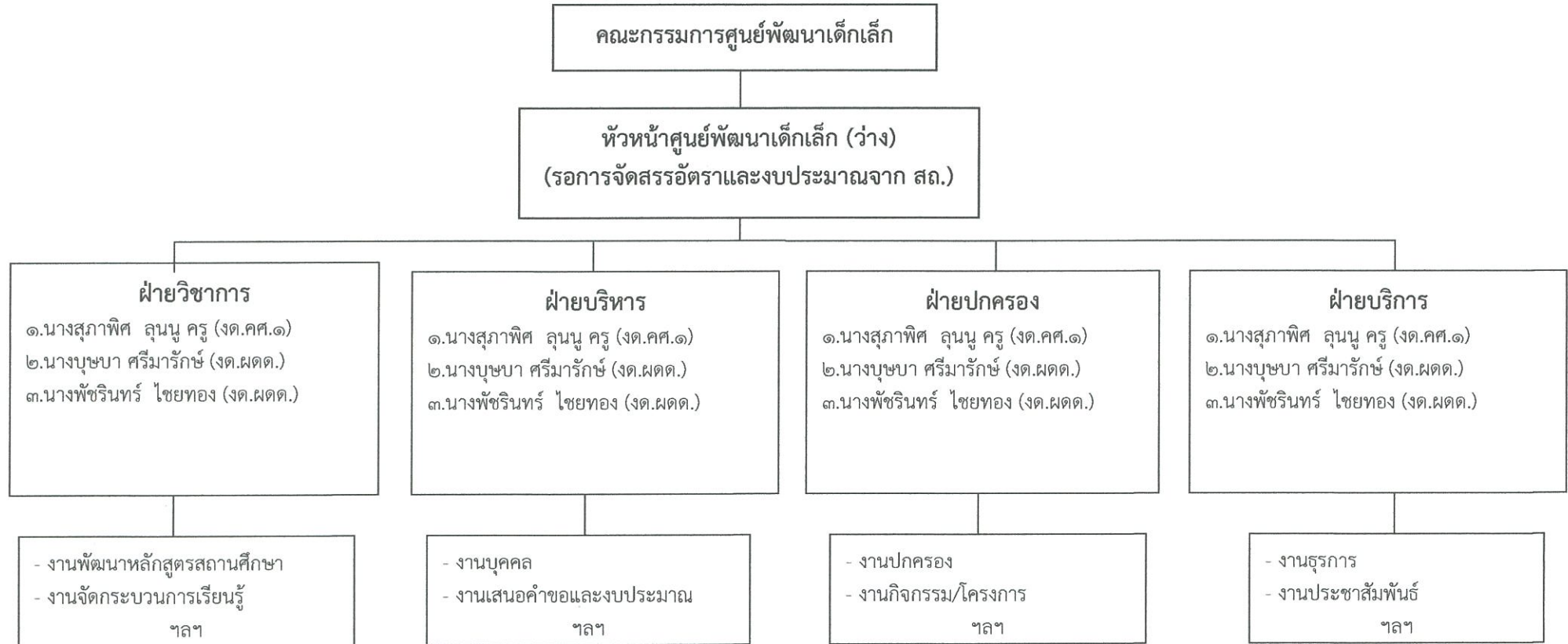
โครงสร้างกองการศึกษา ศาสนา และวัฒนธรรม



ระดับ	ผู้อำนวยการท้องถิ่น			วิชาการ				ทั่วไป			ลูกจ้างประจำ	พนักงานจ้าง		รวม
	ต้น	กลาง	สูง	ปฏิบัติการ	ชำนาญการ	ชำนาญการพิเศษ	เชี่ยวชาญ	ปฏิบัติงาน	ชำนาญงาน	อาวุโส		ภารกิจ	ทั่วไป	
จำนวน	๑	-	-	๓	๒	-	-	-	-	-	-	๔	-	๑๐



โครงสร้างการบริหารภายในศูนย์พัฒนาเด็กเล็กบ้านไพรขลา



ระดับ	หน.ศพด.	สายงานการสอน ตำแหน่งครู/วิทยฐานะ				บุคลากรสนับสนุนการสอน				บุคลากรสนับสนุน สถานศึกษา (การโรง)	ลูกจ้างประจำ	พนักงานจ้าง		รวม
		ครู	ชก.	ชพ.	ชช.	การเงิน/ บัญชี/พัสดุ	ธุรการ/ บันทึก ข้อมูล	โภชนาการ/ อนามัย รร.	คอมพิวเตอร์/ โสตทัศนศึกษา			ภารกิจ	ทั่วไป	
จำนวน	๑	๑	-	-	-	-	-	-	-	-	-	๓	-	๕

ระดับตำแหน่งสายงานผู้บริหารขององค์การบริหารส่วนตำบลไพรขลา  
แนบท้ายประกาศองค์การบริหารส่วนตำบลไพรขลา เรื่อง กำหนดตำแหน่งปลัดองค์การบริหารส่วนตำบล จากระดับกลาง  
เป็นปลัดองค์การบริหารส่วนตำบล ระดับกลาง/ระดับต้น ลงวันที่ ๙ พฤษภาคม พ.ศ. ๒๕๖๖

ตำแหน่งพนักงานส่วนตำบลสายงานผู้บริหาร องค์การบริหารส่วนตำบลไพรขลา				
ชื่อตำแหน่งในการบริหารงาน	ชื่อตำแหน่งในสายงาน	ตำแหน่งประเภท	ระดับตำแหน่ง	หมายเหตุ
๑. ปลัดองค์การบริหารส่วนตำบล	นักบริหารงานท้องถิ่น	บริหารท้องถิ่น	ระดับกลาง/ระดับต้น	ตำแหน่งและระดับใหม่
๒. รองปลัดองค์การบริหารส่วนตำบล	นักบริหารงานท้องถิ่น	บริหารท้องถิ่น	ระดับต้น	ตำแหน่งและระดับเดิม
<b>สำนักปลัดองค์การบริหารส่วนตำบล</b>				
๓. หัวหน้าสำนักปลัดองค์การบริหารส่วนตำบล	นักบริหารงานทั่วไป	อำนวยการท้องถิ่น	ระดับต้น	ตำแหน่งและระดับเดิม
<b>กองคลัง</b>				
๔. ผู้อำนวยการกองคลัง	นักบริหารงานการคลัง	อำนวยการท้องถิ่น	ระดับต้น	ตำแหน่งและระดับเดิม
<b>กองช่าง</b>				
๕. ผู้อำนวยการกองช่าง	นักบริหารงานช่าง	อำนวยการท้องถิ่น	ระดับต้น	ตำแหน่งและระดับเดิม
<b>กองการศึกษา ศาสนาและวัฒนธรรม</b>				
๖. ผู้อำนวยการกองการศึกษา ศาสนาและวัฒนธรรม	นักบริหารงานการศึกษา	อำนวยการท้องถิ่น	ระดับต้น	ตำแหน่งและระดับเดิม

บัญชีกำหนดระดับตำแหน่งพนักงานส่วนตำบล

แนบท้ายประกาศองค์การบริหารส่วนตำบลไพรขลา เรื่อง กำหนดตำแหน่งปลัดองค์การบริหารส่วนตำบล จากระดับกลาง

เป็นปลัดองค์การบริหารส่วนตำบล ระดับกลาง/ระดับต้น ลงวันที่ ๙ พฤษภาคม พ.ศ. ๒๕๖๖

ลำดับที่	ตำแหน่งเลขที่	ชื่อ - สกุล ผู้ดำรงตำแหน่ง	ชื่อตำแหน่งในการบริหารงาน/ ชื่อตำแหน่งพนักงานครู	ชื่อตำแหน่งในสายงาน/ ชื่อตำแหน่งพนักงานจ้าง	ตำแหน่งประเภท	ระดับ	หมายเหตุ
๑	๖๘-๓-๐๐-๑๑๐๑-๐๐๑	- ว่าง -	ปลัดองค์การบริหารส่วนตำบล	นักบริหารงานท้องถิ่น	บริหารท้องถิ่น	กลาง/ต้น	ว่าง (รับโอน)
๒	๖๘-๓-๐๐-๑๑๐๑-๐๐๒	นายไพฑูลย์ ปัญญาเดชาชนนท์	รองปลัดองค์การบริหารส่วนตำบล	นักบริหารงานท้องถิ่น	บริหารท้องถิ่น	ต้น	

สำนักปลัด อบต.

๓	๖๘-๓-๐๑-๒๑๐๑-๐๐๑	นายอำนาจ คิชนารัมย์	หัวหน้าสำนักปลัด อบต.	นักบริหารงานทั่วไป	อำนวยการท้องถิ่น	ต้น	
๔	๖๘-๓-๐๑-๓๑๐๒-๐๐๑	นางสาวดาวนภา ไสธถาวร	นักทรัพยากรบุคคล	นักทรัพยากรบุคคล	วิชาการ	ชำนาญการ	
๕	๖๘-๓-๐๑-๓๑๐๓-๐๐๑	นายกิตติ์เศนศ นิธิยารวัฒน์	นักวิเคราะห์นโยบายและแผน	นักวิเคราะห์นโยบายและแผน	วิชาการ	ชำนาญการ	
๖	๖๘-๓-๐๑-๓๑๐๕-๐๐๑	นางสาวบุษกร วาสนาม	นิติกร	นิติกร	วิชาการ	ปฏิบัติการ	
๗	๖๘-๓-๐๑-๓๔๐๑-๐๐๑	นายสมพาน เจริญไช	นักวิชาการเกษตร	นักวิชาการเกษตร	วิชาการ	ปฏิบัติการ	
๘	๖๘-๓-๐๑-๓๘๐๑-๐๐๑	นางสาวลีทยา กิจจาชัย	นักพัฒนาชุมชน	นักพัฒนาชุมชน	วิชาการ	ปฏิบัติการ	
๙	๖๘-๓-๐๑-๔๑๐๑-๐๐๑	นางสาวธิดารัตน์ คำจันทร์	เจ้าพนักงานธุรการ	เจ้าพนักงานธุรการ	ทั่วไป	ปฏิบัติงาน	
๑๐	๖๘-๓-๐๑-๔๖๐๑-๐๐๑	- ว่าง -	เจ้าพนักงานสาธารณสุข	เจ้าพนักงานสาธารณสุข	ทั่วไป	ปจ./ชง.	ว่าง (รับโอน)
๑๑	๖๘-๓-๐๑-๔๘๐๕-๐๐๑	จำเริญโกวิท กระจ่าง	จพง.ป้องกันและบรรเทาสาธารณภัย	จพง.ป้องกันและบรรเทาสาธารณภัย	ทั่วไป	ชำนาญงาน	

พนักงานจ้างตามภารกิจ (ประเภทผู้มีคุณวุฒิ)

๑๒	-	นายธวัชชัย ศาลางาม	-	ผู้ช่วยนักวิชาการเกษตร	-	-	สัญญาจ้าง ๑ ต.ค.๖๕-๓๐ ก.ย.๖๖
๑๓	-	นางสาวลัดดาวัลย์ เชื้อจันทร์	-	ผู้ช่วยเจ้าพนักงานธุรการ	-	-	สัญญาจ้าง ๑ ต.ค.๖๕-๓๐ ก.ย.๖๖
๑๔	-	นางสาวจันทร์รัตน์ ศรีศิลา	-	ผู้ช่วยเจ้าพนักงานธุรการ	-	-	สัญญาจ้าง ๑ ต.ค.๖๕-๓๐ ก.ย.๖๖
๑๕	-	นายวัชร ลามณี	-	ผช.จพง.ป้องกันและบรรเทาสาธารณภัย	-	-	สัญญาจ้าง ๑ ส.ค.๖๕-๓๐ ก.ย.๖๖

ลำดับ ที่	ตำแหน่งเลขที่	ชื่อ - สกุล ผู้ดำรงตำแหน่ง	ชื่อตำแหน่งในการบริหารงาน/ ชื่อตำแหน่งพนักงานครู	ชื่อตำแหน่งในสายงาน/ ชื่อตำแหน่งพนักงานจ้าง	ตำแหน่งประเภท	ระดับ	หมายเหตุ
<b>พนักงานจ้างตามภารกิจ (ประเภทผู้มีทักษะ)</b>							
๑๖	-	นายเพิ่มพูน ลุนนุ	-	พนักงานขับรถยนต์	-	-	สัญญาจ้าง ๑ ต.ค.๖๕-๓๐ ก.ย.๖๖
<b>พนักงานจ้างทั่วไป</b>							
๑๗	-	นายสำรอง สุขเสมอ	-	คนงานทั่วไป (นักรการภารโรง)	-	-	สัญญาจ้าง ๑ ต.ค.๖๕-๓๐ ก.ย.๖๖
๑๘	-	นายชุตินรงค์ ชื่นนอก	-	คนงานทั่วไป (ขับรถยนต์)	-	-	สัญญาจ้าง ๑ ต.ค.๖๕-๓๐ ก.ย.๖๖
๑๙	-	นางสาวทิพย์วิมล แก้วหอม	-	คนงานทั่วไป (งานทั่วไป)	-	-	สัญญาจ้าง ๑ ต.ค.๖๕-๓๐ ก.ย.๖๖
๒๐	-	นายอดิศักดิ์ สุขสนิท	-	คนงานทั่วไป (งานทั่วไป)	-	-	สัญญาจ้าง ๑ ต.ค.๖๕-๓๐ ก.ย.๖๖
<b>กองคลัง</b>							
๒๑	๖๘-๓-๐๔-๒๑๐๒-๐๐๑	นางสิริพรรณ บุญครอง	ผู้อำนวยการกองคลัง	นักบริหารงานการคลัง	ผู้อำนวยการท้องถิ่น	ต้น	
๒๒	๖๘-๓-๐๔-๓๒๐๑-๐๐๑	นางสาวเบญญาภา พรหมจีน	นักวิชาการเงินและบัญชี	นักวิชาการเงินและบัญชี	วิชาการ	ชำนาญการ	
๒๓	๖๘-๓-๐๔-๓๒๐๓-๐๐๑	-ว่าง-	นักวิชาการจัดเก็บรายได้	นักวิชาการจัดเก็บรายได้	วิชาการ	ปก./ชก.	ว่าง (รับโอน)
๒๔	๖๘-๓-๐๔-๔๒๐๑-๐๐๑	นางสาววิมลรัตน์ โคตสมบัติ	เจ้าพนักงานการเงินและบัญชี	เจ้าพนักงานการเงินและบัญชี	ทั่วไป	ปฏิบัติงาน	
๒๕	๖๘-๓-๐๔-๔๒๐๓-๐๐๑	นายวุฒิพงศ์ เชื้อนวิชัย	เจ้าพนักงานพัสดุ	เจ้าพนักงานพัสดุ	ทั่วไป	ชำนาญงาน	
<b>พนักงานจ้างตามภารกิจ (ประเภทผู้มีคุณวุฒิ)</b>							
๒๖	-	นางสาวชนิกานต์ ชีวاجر	-	ผู้ช่วยเจ้าพนักงานจัดเก็บรายได้	-	-	สัญญาจ้าง ๑ ต.ค.๖๕-๓๐ ก.ย.๖๖
<b>พนักงานจ้างทั่วไป</b>							
๒๗	-	นางสาวเสาวรส ใจกล้า	-	คนงานทั่วไป (งานพัสดุ)	-	-	สัญญาจ้าง ๑ ต.ค.๖๕-๓๐ ก.ย.๖๖
๒๘	-	นางสาวภัทรา กาแก้ว	-	คนงานทั่วไป (งานการเงินและบัญชี)	-	-	สัญญาจ้าง ๑ ต.ค.๖๕-๓๐ ก.ย.๖๖

ลำดับ ที่	ตำแหน่งเลขที่	ชื่อ - สกุล ผู้ดำรงตำแหน่ง	ชื่อตำแหน่งในการบริหารงาน/ ชื่อตำแหน่งพนักงานครู	ชื่อตำแหน่งในสายงาน/ ชื่อตำแหน่งพนักงานจ้าง	ตำแหน่งประเภท	ระดับ	หมายเหตุ
<b>กองช่าง</b>							
๒๙	๖๘-๓-๐๕-๒๑๐๓-๐๐๑	- ว่าง -	ผู้อำนวยการกองช่าง	นักบริหารงานช่าง	อำนาจการท้องถิ่น	ต้น	ว่าง (รับโอน)
๓๐	๖๘-๓-๐๕-๔๗๐๑-๐๐๑	นายสุนทร สีดา	นายช่างโยธา	นายช่างโยธา	ทั่วไป	ชำนาญงาน	
<b>พนักงานจ้างตามภารกิจ (ประเภทผู้มีคุณวุฒิ)</b>							
๓๑	-	นายมีชัย บุญปก	-	ผู้ช่วยนายช่างโยธา	-	-	สัญญาจ้าง ๑ ต.ค.๖๕-๓๐ ก.ย.๖๖
<b>พนักงานจ้างตามภารกิจ (ประเภทผู้มีทักษะ)</b>							
๓๒	-	นายพิชิต วงสามารถ	-	พนักงานผลิตน้ำประปา	-	-	สัญญาจ้าง ๑ ต.ค.๖๕-๓๐ ก.ย.๖๖
<b>พนักงานจ้างทั่วไป</b>							
๓๓	-	นายสรารัฐ เหลลาคม	-	คนงานทั่วไป (งานไฟฟ้า)	-	-	สัญญาจ้าง ๑ ต.ค.๖๕-๓๐ ก.ย.๖๖
<b>กองการศึกษา ศาสนาและวัฒนธรรม</b>							
๓๔	๖๘-๓-๐๘-๒๑๐๗-๐๐๑	- ว่าง -	ผู้อำนวยการกองการศึกษาฯ	นักบริหารงานการศึกษา	อำนาจการท้องถิ่น	ต้น	ร้องขอให้ กสส.สอบแทน
๓๕	๖๘-๓-๐๘-๓๘๐๓-๐๐๑	นางสาวพรนภัส จิตรคง	นักวิชาการศึกษา	นักวิชาการศึกษา	วิชาการ	ชำนาญการ	
<b>พนักงานจ้างตามภารกิจ (ประเภทผู้มีคุณวุฒิ)</b>							
๓๖	-	นางสาวจริยาภรณ์ การศรี	-	ผู้ช่วยนักวิชาการศึกษา	-	-	สัญญาจ้าง ๓ ต.ค.๖๕-๓๐ ก.ย.๖๖
<b>ศูนย์พัฒนาเด็กเล็กบ้านโนนม่วง-ม่วงสวรรค์</b>							
๓๗	๖๘๓๐๘xxxxxx	- ว่าง -	หัวหน้าศูนย์พัฒนาเด็กเล็ก	หัวหน้าศูนย์พัฒนาเด็กเล็ก(เงินอุดหนุน)	สายงานการสอน	-	กำหนดขึ้นใหม่ รอการอุดหนุนจาก สส.
๓๘	๖๘-๓-๐๘-๖๖๐๐-๑๓๗	นางณัฐชลิตา ทองสุข	ครู	ครู (รับเงินเดือน อันดับ คศ.๒)	สายงานการสอน	-	
๓๙	๖๘-๓-๐๘-๖๖๐๐-๑๓๙	นางจุฑาทิพย์ บุญครอง	ครู	ครู (รับเงินเดือน อันดับ คศ.๑)	สายงานการสอน	-	
๔๐	๖๘-๓-๐๘-๖๖๐๐-๑๔๐	นางเดือนแรม ทองสุข	ครู	ครู (รับเงินเดือน อันดับ คศ.๑)	สายงานการสอน	-	

ลำดับ ที่	ตำแหน่งเลขที่	ชื่อ - สกุล ผู้ดำรงตำแหน่ง	ชื่อตำแหน่งในการบริหารงาน/ ชื่อตำแหน่งพนักงานครู	ชื่อตำแหน่งในสายงาน/ ชื่อตำแหน่งพนักงานจ้าง	ตำแหน่งประเภท	ระดับ	หมายเหตุ
ศูนย์พัฒนาเด็กเล็กบ้านไพรขลา							
๔๑	๖๘๓๐๘XXXXXX	-ว่าง-	หัวหน้าศูนย์พัฒนาเด็กเล็ก	หัวหน้าศูนย์พัฒนาเด็กเล็ก(เงินอุดหนุน)	สายงานการสอน	-	กำหนดขึ้นใหม่ รอการอุดหนุนจาก สอ.
๔๒	๖๘-๓-๐๘-๖๖๐๐-๑๓๘	นางสุภาพิศ ลุนนุ	ครู	ครู (รับเงินเดือน อันดับ คศ.๑)	สายงานการสอน	-	
พนักงานจ้างตามภารกิจ (ประเภทผู้มีทักษะ)							
๔๓	-	-ว่าง-	-	ผู้ดูแลเด็ก (ทักษะ) (เงินอุดหนุน)	-	-	ว่าง
๔๔	-	นางบุษบา ศรีมารักษ์	-	ผู้ดูแลเด็ก (ทักษะ) (เงินอุดหนุน)	-	-	สัญญาจ้าง ๑ ต.ค.๖๕-๓๐ ก.ย.๖๖
๔๕	-	นางพัชรินทร์ ไชยทอง	-	ผู้ดูแลเด็ก (ทักษะ) (เงินอุดหนุน)	-	-	สัญญาจ้าง ๑ ต.ค.๖๕-๓๐ ก.ย.๖๖
หน่วยตรวจสอบภายใน							
๔๖	๖๘-๓-๑๒-๓๒๐๕-๐๐๑	-ว่าง-	นักวิชาการตรวจสอบภายใน	นักวิชาการตรวจสอบภายใน	วิชาการ	ปก./ชก.	ว่าง (รับโอน)